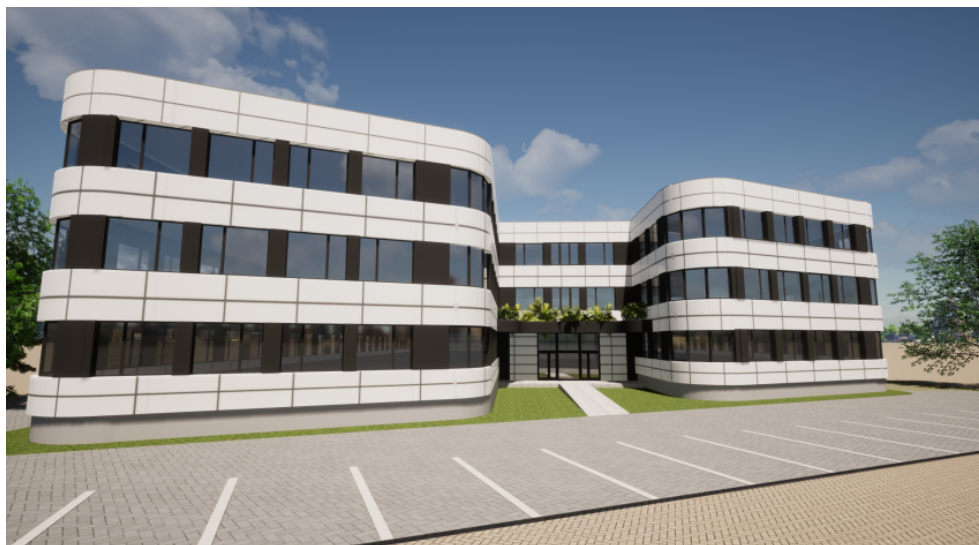


# Wał Miedzeszyński 628

Wał Miedzeszyński 628, Wawer, Warszawa



## Lokalizacja

Wał Miedzeszyński 628 będzie to nowoczesny biurowiec, zlokalizowany w dynamicznie rozwijającej się i ekologicznej części Warszawy, przy ulicy Wał Miedzeszyński 628, obok Mostu Siekierkowskiego, na granicy z osiedlem Gołławek. Łatwy i szybki dojazd do centrum Stolicy czterema mostami, a przez Południową Obwodnicę Warszawy (trasa ekspresowa S2) do Portu Lotniczego im. Fryderyka Chopina i m.in. do autostrady A2 i trasy ekspresowej S7.

## Opis budynku

Wał Miedzeszyński 628 to 4-kondygnacyjny budynek biurowy w budowie, oferujący około 6000 m<sup>2</sup> powierzchni do wynajęcia. Obiekt zapewni dostęp do około 50 naziemnych oraz 100 podziemnych miejsc parkingowych. Wnętrze budynku zaplanowano tak, aby tworzyły przestrzenną i wygodną powierzchnię użytkową w celu zapewnienia komfortowych warunków pracy przyszłym najemcom/użytkownikom biura.

## Standard wykończenia

Podnoszone podłogi, Podwieszane sufity, Tryskacze, Czujniki dymu, Kable światłowodowe, Uchylne okna, BMS

## INFORMACJE O BUDYNKU

Status budynku	W budowie
Rok zakończenia budowy	2022
Powierzchnia całkowita budynku	6 078 m <sup>2</sup>
Współczynnik powierzchni wspólnych	9%
Liczba kondygnacji naziemnych	3
Liczba kondygnacji podziemnych	1
Liczba miejsc parkingowych naziemnych	50
Liczba miejsc parkingowych podziemnych	100
Współczynnik miejsc parkingowych	33

## WYJŚCIOWE WARUNKI NAJMU

Czynsz wywoławczy	Po zalogowaniu
Koszty eksploatacyjne	Po zalogowaniu
Czynsz za parking naziemny	Po zalogowaniu
Czynsz za parking podziemny	Po zalogowaniu
Minimalny okres najmu	5 lat

Niniejsze warunki mają charakter informacyjny oraz nie stanowią oferty zawarcia jakiegokolwiek umowy w rozumieniu przepisów ustawy z dnia 23 kwietnia 1964 roku Kodeks Cywilny (Dz.U. z 1964 roku, nr 16, poz. 93 z późniejszymi zmianami).



+48 22 331 78 00  
info@officemap.pl

