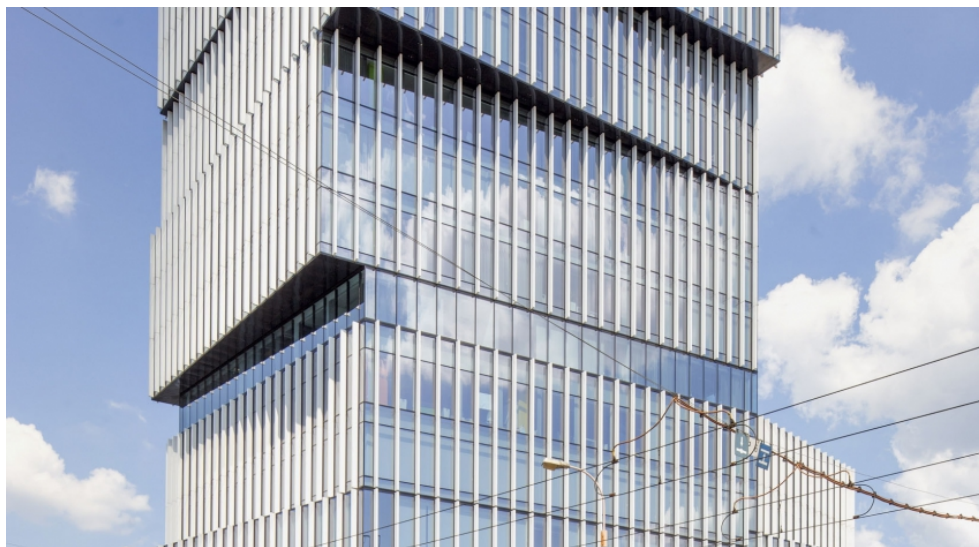


# Silver Tower Center

pl. Konstytucji 3-go Maja 3, Wrocław



## Lokalizacja

Silver Tower Center oferuje doskonałą lokalizację w samym centrum Wrocławia – zaledwie kilka minut od Rynku, w bezpośrednim sąsiedztwie Dworca Głównego PKP. Prestiżowe usytuowanie kompleksu to wygoda i gwarancja dostępu do komunikacji miejskiej (przy Silver Tower Center znajdują się liczne przystanki tramwajowe i autobusowe).

## Opis budynku

Silver Tower Center oferuje nowoczesną, w pełni funkcjonalną przestrzeń biurową znajdującą się na kilkunastu kondygnacjach obiektu (od 4 do 13). Jej użytkownicy mogą liczyć na efektywne rozplanowanie pomieszczeń, dużą ilość naturalnego światła oraz piękną panoramę Wrocławia rozciągającą się z wyższych pięter. Do dyspozycji pozostaje również hotel ibis Styles z centrum konferencyjnym o powierzchni ponad 1.5 tys. m<sup>2</sup>. Profesjonalny system monitoringu i kontroli dostępu zapewnia pracownikom i gościom poczucie bezpieczeństwa. Do dyspozycji najemców jest także dwukondygnacyjny podziemny parking (184 miejsca parkingowe).

## Standard wykończenia

Klimatyzacja, Podnoszone podłogi, Podwieszane sufity, Tryskacze, Czujniki dymu, Kable światłowodowe, BMS

## INFORMACJE O BUDYNKU

Status budynku	Istniejący
Klasa budynku	A
Rok zakończenia budowy	2014
Powierzchnia całkowita budynku	30 544 m <sup>2</sup>
Powierzchnia biurowa brutto budynku	7 215 m <sup>2</sup>
Powierzchnia biurowa netto budynku	7 205 m <sup>2</sup>
Powierzchnia typowego piętra	582 m <sup>2</sup>
Współczynnik powierzchni wspólnych	5%
Liczba kondygnacji naziemnych	13
Liczba kondygnacji podziemnych	3
Liczba miejsc parkingowych podziemnych	120
Współczynnik miejsc parkingowych	85

## WYJŚCIOWE WARUNKI NAJMU

Dostępna powierzchnia	Po zalogowaniu
Minimalny moduł biurowy	200 m <sup>2</sup>
Czynsz wywoławczy	Po zalogowaniu
Koszty eksploatacyjne	Po zalogowaniu
Czynsz za parking podziemny	Po zalogowaniu
Minimalny okres najmu	5 lat

Niniejsze warunki mają charakter informacyjny oraz nie stanowią oferty zawarcia jakiegokolwiek umowy w rozumieniu przepisów ustawy z dnia 23 kwietnia 1964 roku Kodeks Cywilny (Dz.U. z 1964 roku, nr 16, poz. 93 z późniejszymi zmianami).



+48 22 331 78 00  
info@officemap.pl

