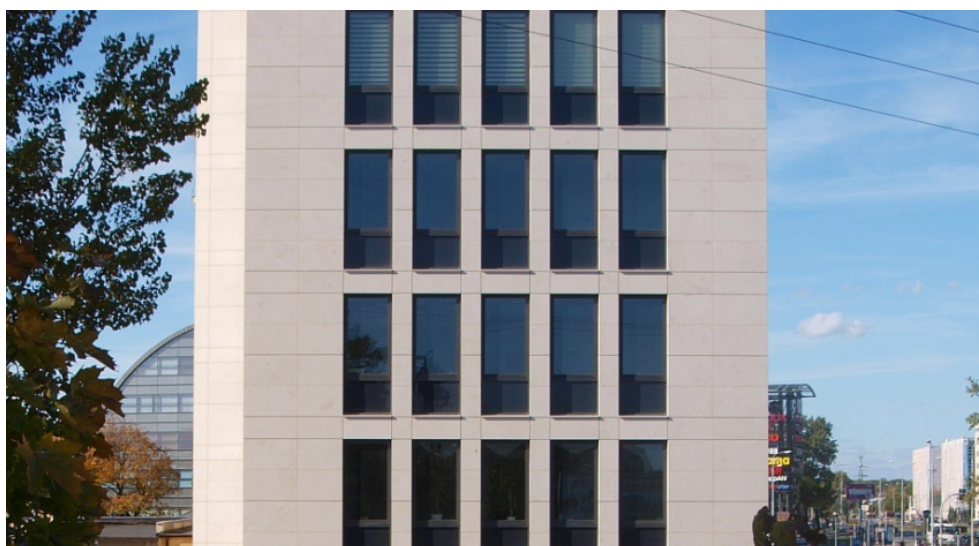


Legnicka 50

Legnicka 50, Wrocław



Lokalizacja

Budynek znajduje się przy ulicy Legnickiej 50 w zachodniej dzielnicy Wrocławia. Lokalizacja umożliwia sprawny dojazd do innych części miasta, zarówno komunikacją publiczną jak i własnym środkiem transportu. Obiekt oddalony jest od głównego dworca kolejowego w mieście (PKP Wrocław Główny) o około 10 minut jazdy samochodem.

Opis budynku

Legnicka 50 to 5-kondygnacyjny budynek biurowy. Obiekt zapewnia dostęp do około 4 naziemnych oraz 15 podziemnych miejsc parkingowych. Budynek został wyposażony w rozwiązania techniczne takie jak klimatyzacja, czujniki dymu, podwieszane sufity czy system alarmowy. Wnętrza budynku zaplanowano tak, aby tworzyły przestrzenną i wygodną powierzchnię użytkową w celu zapewnienia komfortowych warunków pracy przyszłym najemcom/użytkownikom biura.

Standard wykończenia

Klimatyzacja, Podnoszone podłogi, Podwieszane sufity, Tryskacze, Czujniki dymu, Kable światłowodowe, Uchylnie okna, BMS

INFORMACJE O BUDYNKU

| | |
|--|----------------------|
| Status budynku | Istniejący |
| Klasa budynku | A |
| Rok zakończenia budowy | 2012 |
| Powierzchnia całkowita budynku | 1 620 m ² |
| Powierzchnia biurowa brutto budynku | 1 250 m ² |
| Powierzchnia biurowa netto budynku | 1 250 m ² |
| Powierzchnia typowego piętra | 230 m ² |
| Liczba kondygnacji naziemnych | 5 |
| Liczba kondygnacji podziemnych | 1 |
| Liczba miejsc parkingowych naziemnych | 26 |
| Liczba miejsc parkingowych podziemnych | 4 |
| Współczynnik miejsc parkingowych | 50 |

WYJŚCIOWE WARUNKI NAJMU

| | |
|-----------------------------|-------------------|
| Dostępna powierzchnia | Po zalogowaniu |
| Minimalny moduł biurowy | 20 m ² |
| Czynsz wywoławczy | Po zalogowaniu |
| Koszty eksploatacyjne | Po zalogowaniu |
| Czynsz za parking naziemny | Po zalogowaniu |
| Czynsz za parking podziemny | Po zalogowaniu |
| Minimalny okres najmu | 1 rok |

Niniejsze warunki mają charakter informacyjny oraz nie stanowią oferty zawarcia jakiegokolwiek umowy w rozumieniu przepisów ustawy z dnia 23 kwietnia 1964 roku Kodeks Cywilny (Dz.U. z 1964 roku, nr 16, poz. 93 z późniejszymi zmianami).



+48 22 331 78 00
info@officemap.pl

