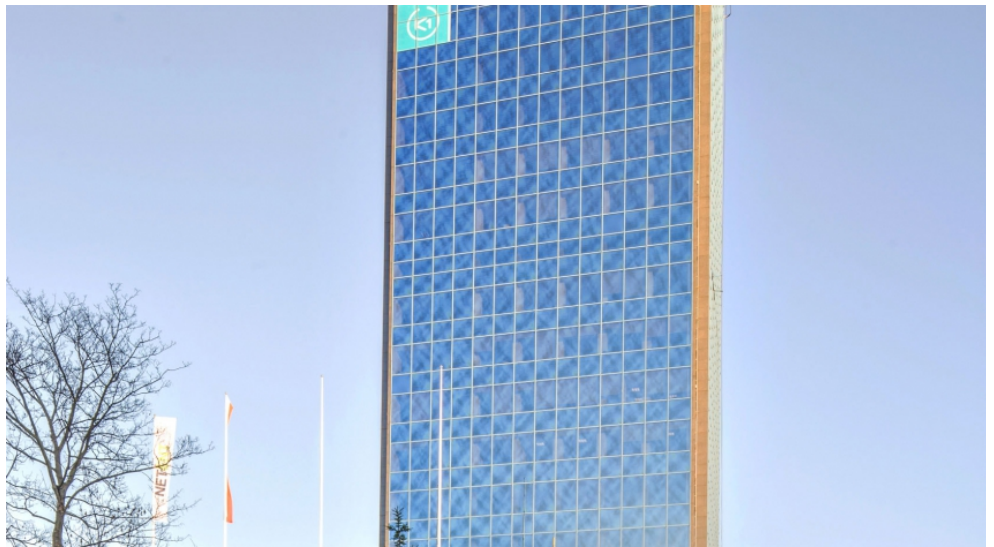


K1

Aleja Pokoju 1, Kraków



Lokalizacja

K1 położony jest przy Alei Pokoju, w pobliżu Wisły, w dynamicznie rozwijającej się dzielnicy Krakowa, blisko centrum miasta. Dodatkową zaletą budynku jest sąsiedztwo wielu hoteli oraz łatwy dostęp do komunikacji miejskiej. Dojazd samochodem do Międzynarodowego Portu Lotniczego im. Jana Pawła II zajmuje około 25 minut.

Opis budynku

K1 to najwyższy budynek biurowy w Krakowie, oferujący na wynajem około 13 000 m² wysokiej jakości powierzchni biurowej wraz z lokalami handlowymi i usługowymi. Konstrukcja nieruchomości pozwala na dowolną aranżację wnętrza, natomiast znaczne przeszklenia fasady zapewniają doskonały dostęp światła dziennego. Wnętrza budynku zaplanowano tak, aby tworzyły przestrzenną i wygodną powierzchnię użytkową oraz aby zapewniały maksymalny komfort pracownikom biur.

Standard wykończenia

Klimatyzacja, Podnoszone podłogi, Podwieszane sufity, Tryskacze, Czujniki dymu, Kable światłowodowe, BMS

INFORMACJE O BUDYNKU

Status budynku	Istniejący
Rok zakończenia budowy	1998
Powierzchnia całkowita budynku	18 024 m ²
Powierzchnia biurowa brutto budynku	13 000 m ²
Powierzchnia biurowa netto budynku	12 800 m ²
Minimalna powierzchnia piętra	450 m ²
Maksymalna powierzchnia piętra	2 000 m ²
Współczynnik powierzchni wspólnych	4.88%
Liczba kondygnacji naziemnych	19
Liczba miejsc parkingowych naziemnych	63
Liczba miejsc parkingowych podziemnych	44
Współczynnik miejsc parkingowych	140

WYJŚCIOWE WARUNKI NAJMU

Dostępna powierzchnia	Po zalogowaniu
Minimalny moduł biurowy	190 m ²
Czynsz wywoławczy	Po zalogowaniu
Koszty eksploatacyjne	Po zalogowaniu
Czynsz za parking naziemny	Po zalogowaniu
Czynsz za parking podziemny	Po zalogowaniu
Minimalny okres najmu	5 lat

Niniejsze warunki mają charakter informacyjny oraz nie stanowią oferty zawarcia jakiegokolwiek umowy w rozumieniu przepisów ustawy z dnia 23 kwietnia 1964 roku Kodeks Cywilny (Dz.U. z 1964 roku, nr 16, poz. 93 z późniejszymi zmianami).