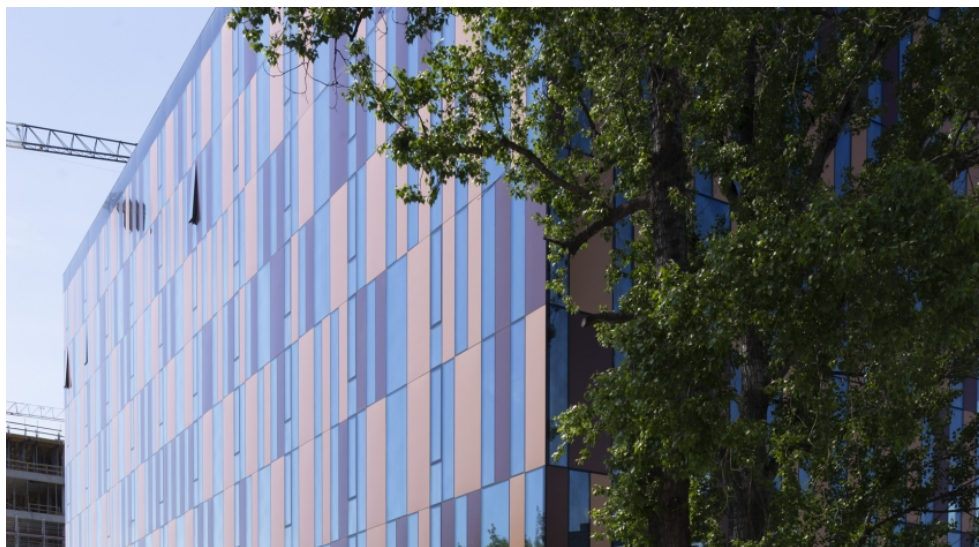


Cu Office A

Jaworska 11/13, Wrocław



Lokalizacja

Budynki biurowe Cu Office znajdują się w samym centrum Zachodniego Obszaru Biznesu.

Doskonałe otoczenie biznesowe, a także dostępność środków komunikacji miejskiej oraz bliskość głównych arterii komunikacyjnych takich jak ul. Legnicka oraz ul. Strzegomska, stwarzają znakomite warunki do rozwoju biznesu.

Opis budynku

Cu Office A został zrealizowany w ramach pierwszego etapu inwestycji. Został oddany do użytkowania w 4 kwartale 2018 roku. Budynek oferuje 12 900 m² powierzchni biurowej. Metraż typowego piętra wynosi ok. 1 670 m².

Standard wykończenia

Klimatyzacja, Podnoszone podłogi, Podwieszane sufity, Tryskacze, Czujniki dymu, Kable światłowodowe, Uchylnie okna, BMS

INFORMACJE O BUDYNKU

| | |
|--|-----------------------|
| Status budynku | Istniejący |
| Klasa budynku | A |
| Rok zakończenia budowy | 2018 |
| Zielony certyfikat | BREEAM |
| Powierzchnia całkowita budynku | 12 900 m ² |
| Powierzchnia biurowa brutto budynku | 12 662 m ² |
| Powierzchnia biurowa netto budynku | 12 662 m ² |
| Powierzchnia typowego piętra | 1 670 m ² |
| Współczynnik powierzchni wspólnych | 5% |
| Liczba kondygnacji naziemnych | 10 |
| Liczba kondygnacji podziemnych | 2 |
| Liczba miejsc parkingowych naziemnych | 49 |
| Liczba miejsc parkingowych podziemnych | 455 |
| Współczynnik miejsc parkingowych | 48 |

WYJŚCIOWE WARUNKI NAJMU

| | |
|-----------------------------|--------------------|
| Dostępna powierzchnia | Po zalogowaniu |
| Minimalny moduł biurowy | 300 m ² |
| Czynsz wywoławczy | Po zalogowaniu |
| Koszty eksploatacyjne | Po zalogowaniu |
| Czynsz za parking naziemny | Po zalogowaniu |
| Czynsz za parking podziemny | Po zalogowaniu |

Minimalny okres najmu

5 lat

+48 22 331 78 00
info@officemap.pl



Niniejsze warunki mają charakter informacyjny oraz nie stanowią oferty zawarcia jakiegokolwiek umowy w rozumieniu przepisów ustawy z dnia 23 kwietnia 1964 roku Kodeks Cywilny (Dz.U. z 1964 roku, nr 16, poz. 93 z późniejszymi zmianami).