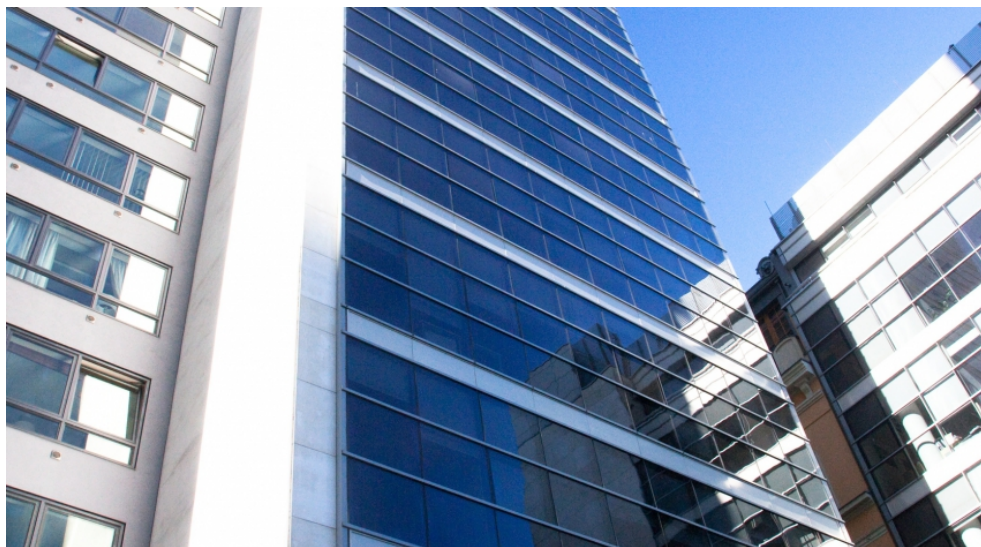


# Centrum Zielna C

ul. Zielna 37, Śródmieście, Warszawa



## Lokalizacja

Centrum Zielna C znajduje się na ulicy Zielnej w warszawskiej dzielnicy Śródmieście. Obiekt oddalony jest od głównego dworca kolejowego w mieście (PKP Warszawa Centralna) o około 10 minut jazdy samochodem. Międzynarodowy Port Lotniczy im. Fryderyka Chopina mieści się w odległości 20 minut jazdy samochodem od nieruchomości.

## Opis budynku

Centrum Zielna C to 12-kondygnacyjny budynek biurowy, oferujący około 2 400 m<sup>2</sup> powierzchni do wynajęcia. Obiekt zapewnia dostęp do około 40 podziemnych miejsc parkingowych. Powierzchnia typowego piętra wynosi około 210 m<sup>2</sup>. Biurowiec wyposażony jest we wszelkie rozwiązania techniczne i udogodnienia przewidziane dla tej klasy budynków m.in. klimatyzację, podwieszane sufity, kontrolę dostępu czy czujniki dymu

## Standard wykończenia

Klimatyzacja, Podnoszone podłogi, Podwieszane sufity, Czujniki dymu, Kable światłowodowe, Uchylne okna

## INFORMACJE O BUDYNKU

Status budynku	Istniejący
Rok zakończenia budowy	2005
Powierzchnia biurowa brutto budynku	2 320 m <sup>2</sup>
Powierzchnia typowego piętra	210 m <sup>2</sup>
Współczynnik powierzchni wspólnych	6%
Liczba kondygnacji naziemnych	12
Liczba miejsc parkingowych podziemnych	40
Współczynnik miejsc parkingowych	100

## WYJŚCIOWE WARUNKI NAJMU

Dostępna powierzchnia	Po zalogowaniu
Minimalny moduł biurowy	260 m <sup>2</sup>
Czynsz wywoławczy	Po zalogowaniu
Koszty eksploatacyjne	Po zalogowaniu
Czynsz za parking podziemny	Po zalogowaniu
Minimalny okres najmu	3 lata

Niniejsze warunki mają charakter informacyjny oraz nie stanowią oferty zawarcia jakiegokolwiek umowy w rozumieniu przepisów ustawy z dnia 23 kwietnia 1964 roku Kodeks Cywilny (Dz.U. z 1964 roku, nr 16, poz. 93 z późniejszymi zmianami).