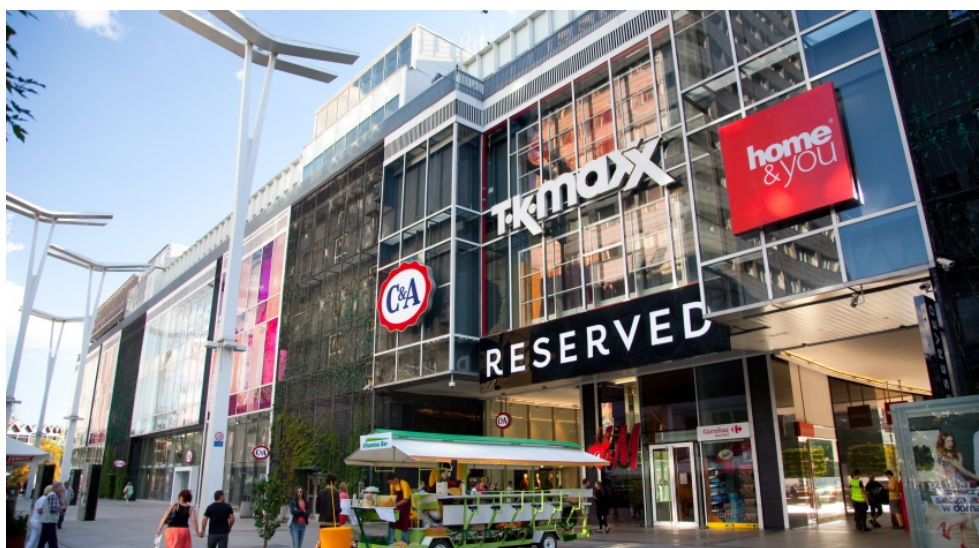


# Atrium Wars Sawa Junior Office

ul. Marszałkowska 104/122, Śródmieście, Warszawa



## Lokalizacja

Atrium Wars Sawa Junior Office położony jest przy ul. Marszałkowskiej, w ścisłym Śródmieściu. Obiekt oddalony jest od głównego dworca kolejowego w mieście (PKP Warszawa Centralna) o około 5 minut jazdy samochodem. Międzynarodowy Port Lotniczy im. Fryderyka Chopina mieści się w odległości 15 minut jazdy samochodem od nieruchomości.

## Opis budynku

Atrium Wars Sawa Junior Office to kompleks 3 budynków przeznaczonych głównie na cele usługowe, ale oferujących także około 6 000 m<sup>2</sup> powierzchni biurowej do wynajęcia. Budynek wyposażony jest we wszelkie rozwiązania techniczne i udogodnienia przewidziane dla tej klasy budynków.

## Standard wykończenia

Klimatyzacja, Podwieszane sufity, Tryskacze, Czujniki dymu, Kable światłowodowe, BMS

## INFORMACJE O BUDYNKU

Status budynku	Istniejący
Rok zakończenia budowy	1969
Powierzchnia całkowita budynku	37 000 m <sup>2</sup>
Powierzchnia biurowa brutto budynku	6 000 m <sup>2</sup>
Współczynnik powierzchni wspólnych	10%
Liczba kondygnacji naziemnych	3

## WYJŚCIOWE WARUNKI NAJMU

Dostępna powierzchnia	Po zalogowaniu
Czynsz wywoławczy	Po zalogowaniu
Koszty eksploatacyjne	Po zalogowaniu
Minimalny okres najmu	3 lata

Niniejsze warunki mają charakter informacyjny oraz nie stanowią oferty zawarcia jakiegokolwiek umowy w rozumieniu przepisów ustawy z dnia 23 kwietnia 1964 roku Kodeks Cywilny (Dz.U. z 1964 roku, nr 16, poz. 93 z późniejszymi zmianami).



+48 22 331 78 00  
info@officemap.pl

